

42°30'55.77"W

42°27'35.70"W

42°24'15.62"W

42°20'55.55"W

42°17'35.48"W

42°14'15.40"W

22°17'9.01"S

22°10'29.09"S

22°13'49.16"S

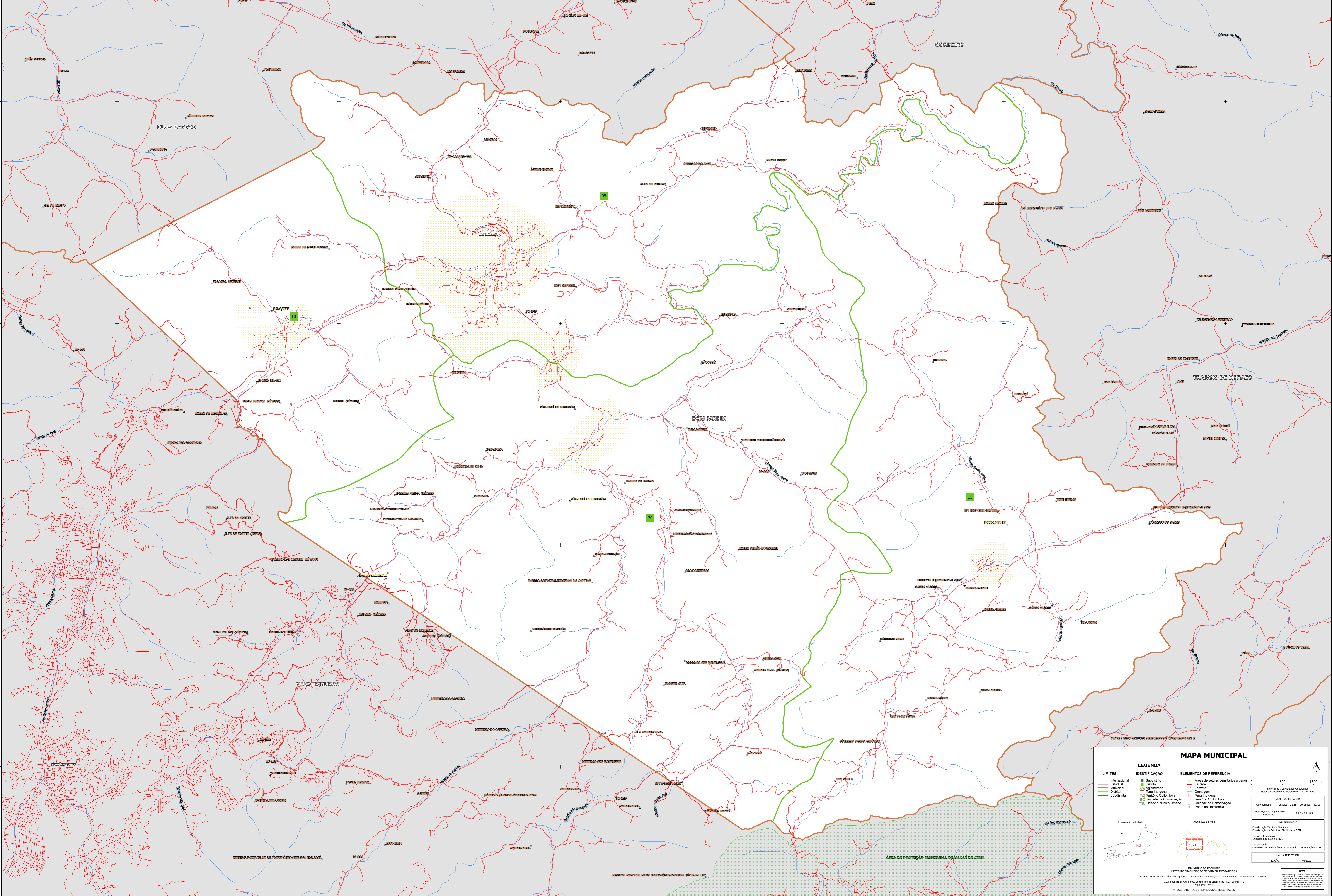
22°17'9.23"S

22°17'9.01"S

22°10'29.09"S

22°13'49.16"S

22°17'9.23"S



MAPA MUNICIPAL

LEGENDA	
LIMITES	IDENTIFICAÇÃO
— Internacional	■ Subdistrito
— Estadual	■ Distrito
— Municipal	■ Aclimado
— Distrital	■ Terra Indígena
— Subdistrital	■ Território Quilombola
	■ UC Unidade de Conservação
	■ Cidade e Núcleo Urbano
	■ Ponto de Referência

ELEMENTOS DE REFERÊNCIA	
■	Áreas de setores censitários urbanos
—	Estação
—	Ferrovias
—	Drenagem
—	Terra Indígena
—	Território Quilombola
—	Unidade de Conservação
●	Ponto de Referência

MINISTÉRIO DA ECONOMIA
INSTITUTO BRASILEIRO DE GEOGRAFIA E ESTATÍSTICA
A DIRETORIA DE GEOLOGIA, GEOPÉDIA E GESTÃO DE INFORMAÇÕES DE TERRENO, em colaboração com o IBGE, elaborou este mapa.
Av. República do Chile, 105, Centro, Rio de Janeiro, RJ - CEP 20.031-170
Telefone: 51 24 25 22 23
© IBGE - DIREITOS DE RESERVAÇÃO RESERVADOS

NOTA:
Este mapa não deve ser utilizado para fins de planejamento urbano ou rural sem a devida autorização do IBGE.
A escala deste mapa é de 1:50.000.

COORDENADAS:
Latitude: 22°19' S
Longitude: -42°42' W
Localização no mapa: SF-22-8-11

IMPRESSÃO:
Coordenação Técnica: Instituto Brasileiro de Geografia e Estatística - IBGE
Coordenação de Edições: CITE
Unidade Produtora: Instituto Brasileiro de Geografia e Estatística - IBGE
Coordenação: Centro de Documentação e Disseminação de Informação - CDDI
Mídia: TERRESTRE
EDIÇÃO: 06/2011

42°30'55.77"W

42°27'35.70"W

42°24'15.62"W

42°20'55.55"W

42°17'35.48"W

42°14'15.40"W